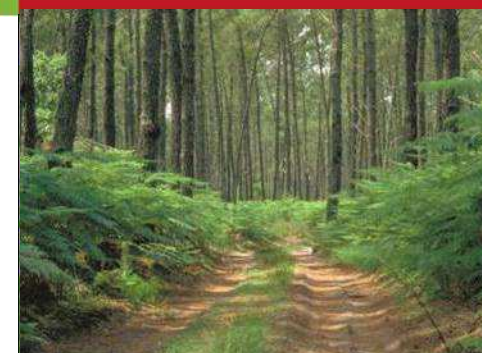
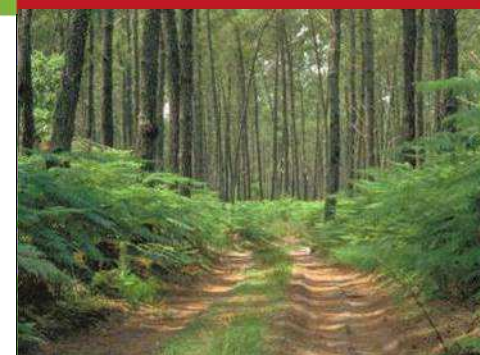
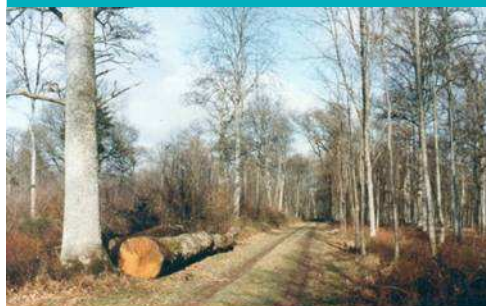


SYLVAFAUNE, une démarche de concertation pour des objectifs partagés.

***Jean-Michel SOUBIEUX
ONCFS
Directeur des Actions Territoriales***





SYLVAFAUNE, c'est quoi ?

Sylvafaune, c'est quoi ?

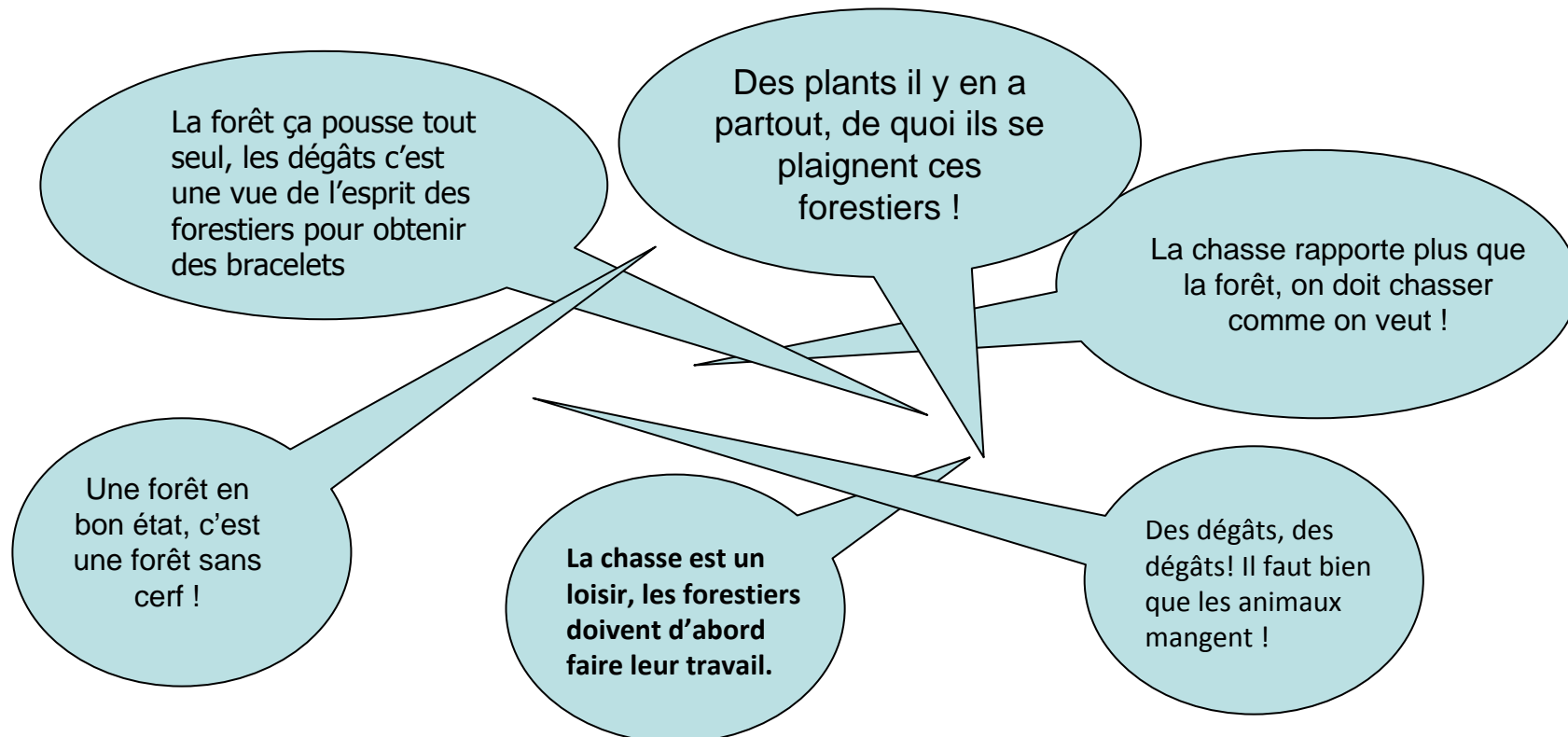


Un constat : les déséquilibres sylvo-cynégétiques sont aussi la conséquence de difficultés à dialoguer entre chasseurs et forestiers, et à se comprendre.

Sylvafaune, c'est quoi ?



Un constat : les déséquilibres sylvo-cynégétiques sont aussi la conséquence de difficultés à dialoguer entre chasseurs et forestiers, et à se comprendre.



Sylvafaune, c'est quoi ?



SYLVAFAUNE = Comment organiser la concertation entre chasseurs et forestiers,

permettant, sur une unité de gestion donnée :

⇒ **de partager un même constat** sur la dynamique peuplements forestiers - populations d'ongulés,

et

⇒ **de construire des objectifs partagés.**



Sylvafaune, c'est quoi ?



2012

Concertation nationale, pour la mise en œuvre d'une démarche de territoire, pragmatique et reproductible.

2013 – 1er semestre

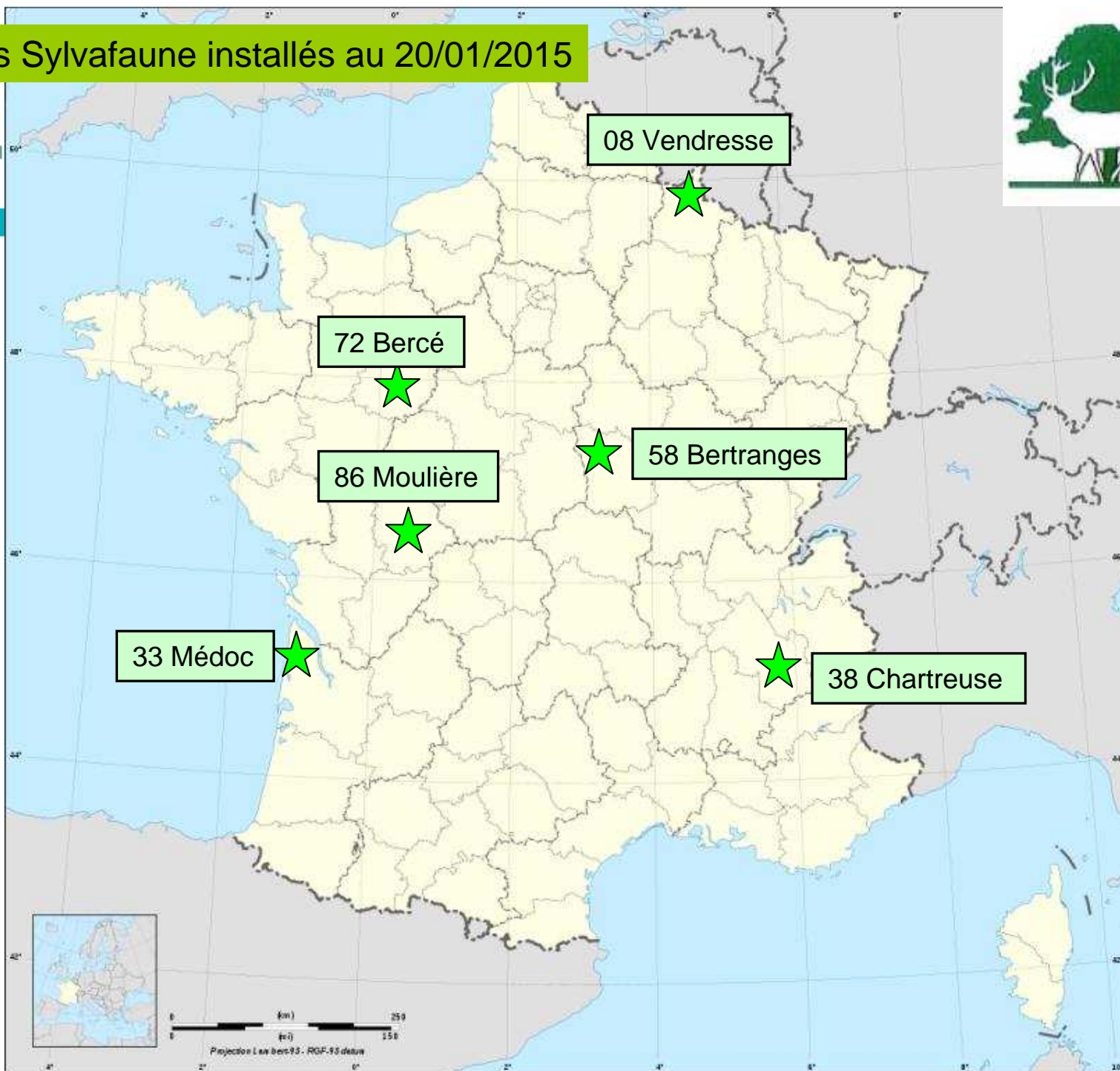
Appel à intérêt de territoires/acteurs pour expertiser des méthodologies de concertation.

2013 – 2ème semestre et 2014

Mise en place d'un Copil local par massif et d'une animation locale.

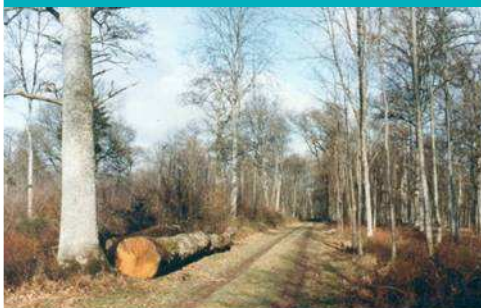
➔ *Retour d'expérience attendu sur 3 ans.*

Territoires Sylvafaune installés au 20/01/2015





Sylvafaune, c'est quoi ?



Une approche opérationnelle à l'échelle d'un massif forestier et cynégétique



Une approche en 3 étapes successives :

le constat : OÙ sommes-nous ?
la cible : OÙ veut-on aller ?
les actions : Comment y va-t-on ?



préconisant un principe de gestion et des outils solides :

La gestion adaptative
Les ICE



Sylvafaune, c'est quoi ?



1^{ère} étape : établir un constat partagé

- par accord entre tous les acteurs
- par mise en place de diagnostics de terrain

2^{ème} étape : définir une cible

vers quelle situation veut on aller ?

et avec quels outils vérifie-t-on où l'on se situe ?

- expliciter et expliquer les objectifs sylvicoles
- mettre en place d'une gamme complète d'ICE
- définir des outils de diagnostic permettant la mesure de l'atteinte de la cible

3^{ème} étape : définir les actions permettant d'avancer vers la cible

- mesures cynégétiques
- mesures de gestion de l'habitat



**SYLVAFAUNE,
les 1ères réalisations
les 1ers enseignements**



Sylvafaune, les 1^{ères} réalisations



Un questionnaire de ressenti pour aider les acteurs à identifier leurs divergences d'appréciation de la situation

Vendresse / Bertranges / Chartreuse

Une méthode de partage des connaissances : outils d'animation de réunion d'acteurs, tournées de terrain avec diagnostics expliqués.

Tous les massifs

Une convention de partenariat en passe d'aboutir, définissant les cibles et les outils de diagnostics et de mesure des tendances

Vendresse

Sylvafaune, les 1^{ers} enseignements



- **Nécessité d'objectiver l'état des lieux**
 - Ressenti différent selon les acteurs et leur niveau de connaissance
 - Ressenti des causes du déséquilibre parfois en décalage avec la réalité
 - Outils de diagnostic utiles mais couteux
- **Nécessité pour les forestiers d'expliquer leurs objectifs**
 - Sensibilisations mutuelles des acteurs aux problèmes rencontrés.
 - Organisation de rencontres sur le terrain toujours bénéfique.
- **Bénéfice d'une animation externe**
 - Nouvelle dynamique et analyse neutre
 - Apport de compétences et d'expertise
 - ⇒ *question du coût et des moyens*



Les ICE : des outils indispensables mais des protocoles à respecter

- Quasiment systématiquement incomplets
- Protocoles très souvent non respectés
- Temps minimum nécessaire pour en tirer des résultats
- Mieux expliquer leur intérêt et leur utilité

Les ICE permettent d'objectiver les discussions,

mais les ICE, utilisés seuls, sont insuffisants :

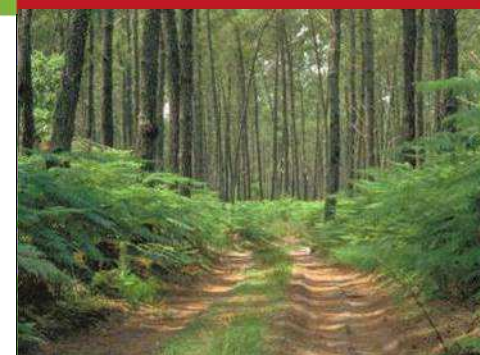
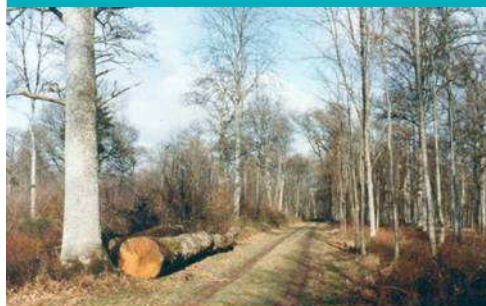
***préalable = définition d'objectifs compris de tous,
sinon partagés.***

Sylvafaune, les 1^{ers} enseignements



Reste à définir un indicateur permettant de mesurer l'atteinte des objectifs de la gestion forestière en fonction de l'évolution du système forêt-cervidés.

L'utilité d'une cartographie des vulnérabilités actuelles et à venir des peuplements forestiers, permettant d'anticiper de futures situations conflictuelles, par la mise en place d'une gestion cynégétique adaptée aux évolutions forestières à venir.



**Merci de votre
attention !**